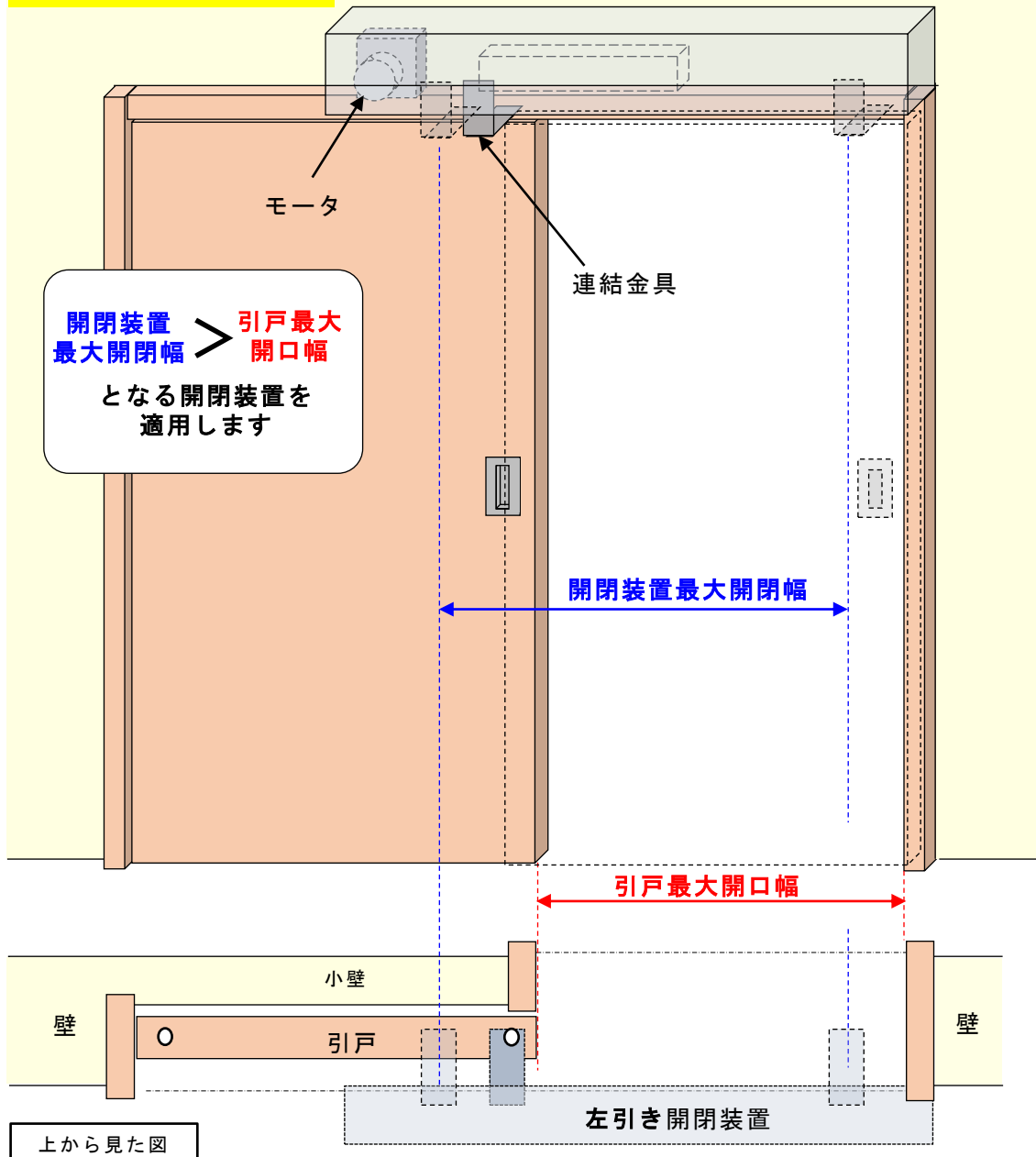


一般的な引戸の場合
(上吊、床レール引戸)

左引き開閉装置



上から見た図

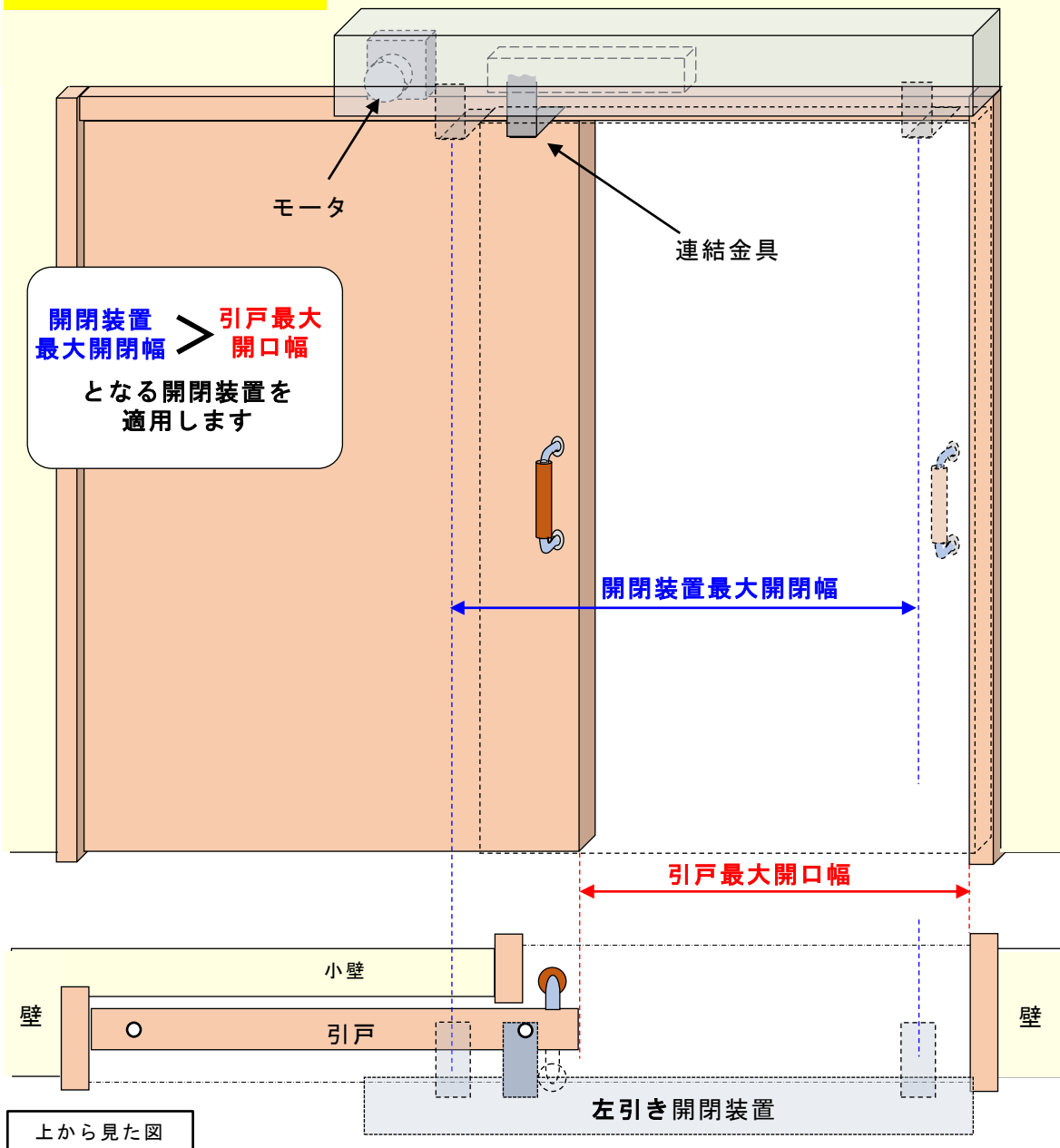
- ・開閉装置の最大開閉幅は、商品見出しの「開口●●●●mm以下対応引戸開閉装置」の●●●●の数値になります。
- ・引戸の最大開口幅は、引戸を全開にした幅を示します。
(備考) 開閉装置による自動開放時は全開まで2cm残して停止します。
- ・引戸の最大開口幅より大きな最大開閉幅の装置を選択してください。



この数値が開閉装置の最大開閉幅

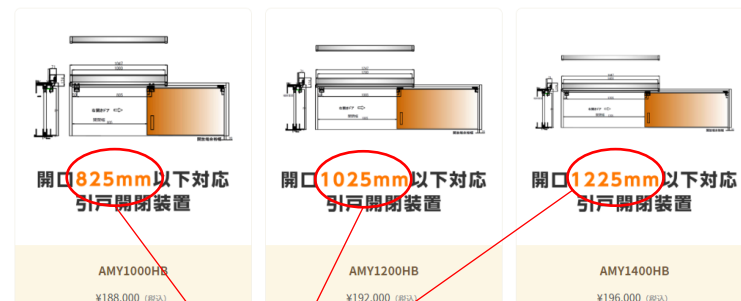
引き残しがある場合
(幅広大開口引戸)

左引き開閉装置



開閉装置
最大開閉幅 > 引戸最大
開口幅
となる開閉装置を
適用します

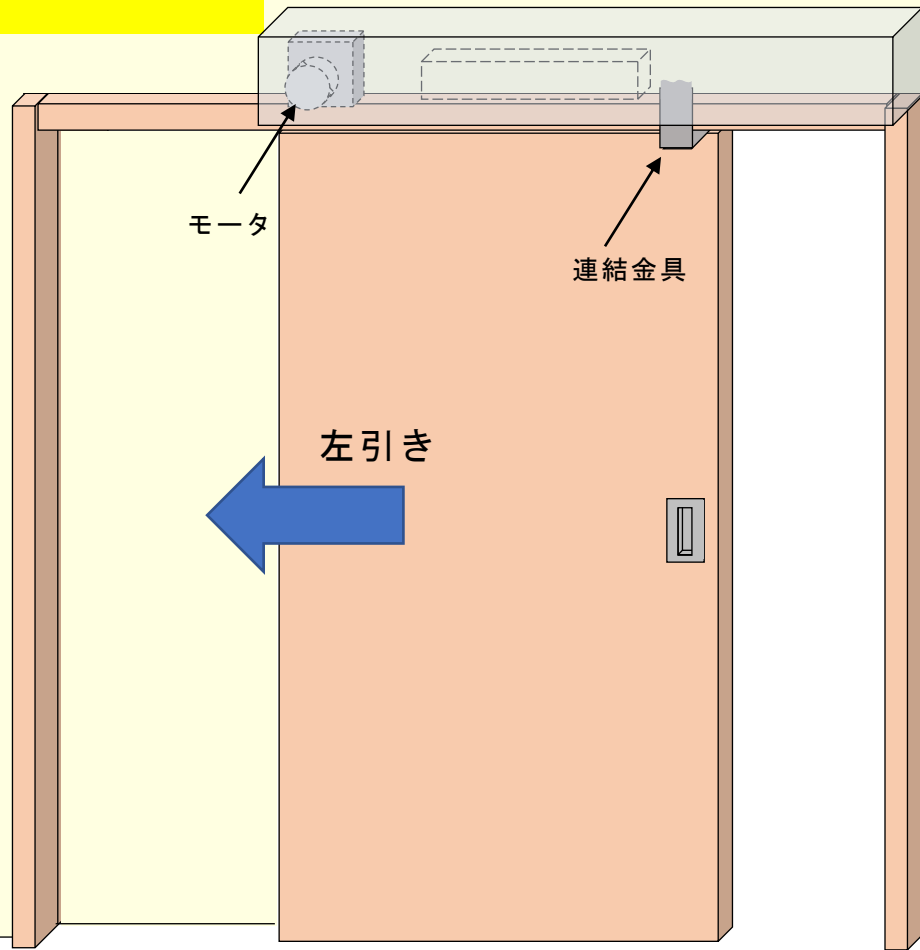
- ・ 開閉装置の最大開閉幅は、商品見出しの「開口●●●●mm以下対応引戸開閉装置」の●●●●の数値になります。
- ・ 引戸の最大開口幅は、引戸を全開にした幅を示します。
(備考) 開閉装置による自動開放時は全開まで2cm残して停止します。
- ・ 引戸の最大開口幅より大きな最大開閉幅の装置を選択してください。



この数値が開閉装置の最大開閉幅

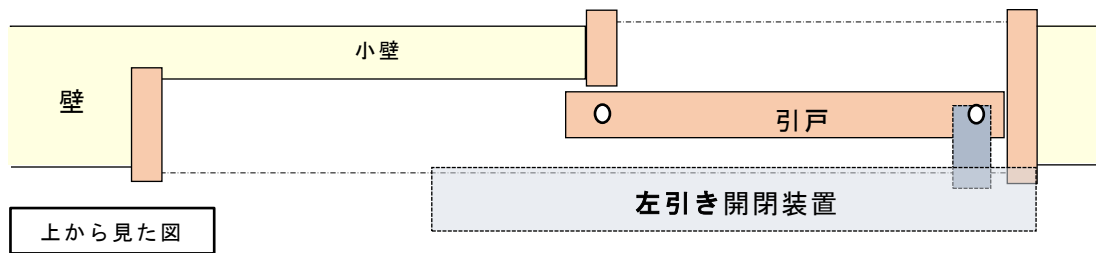
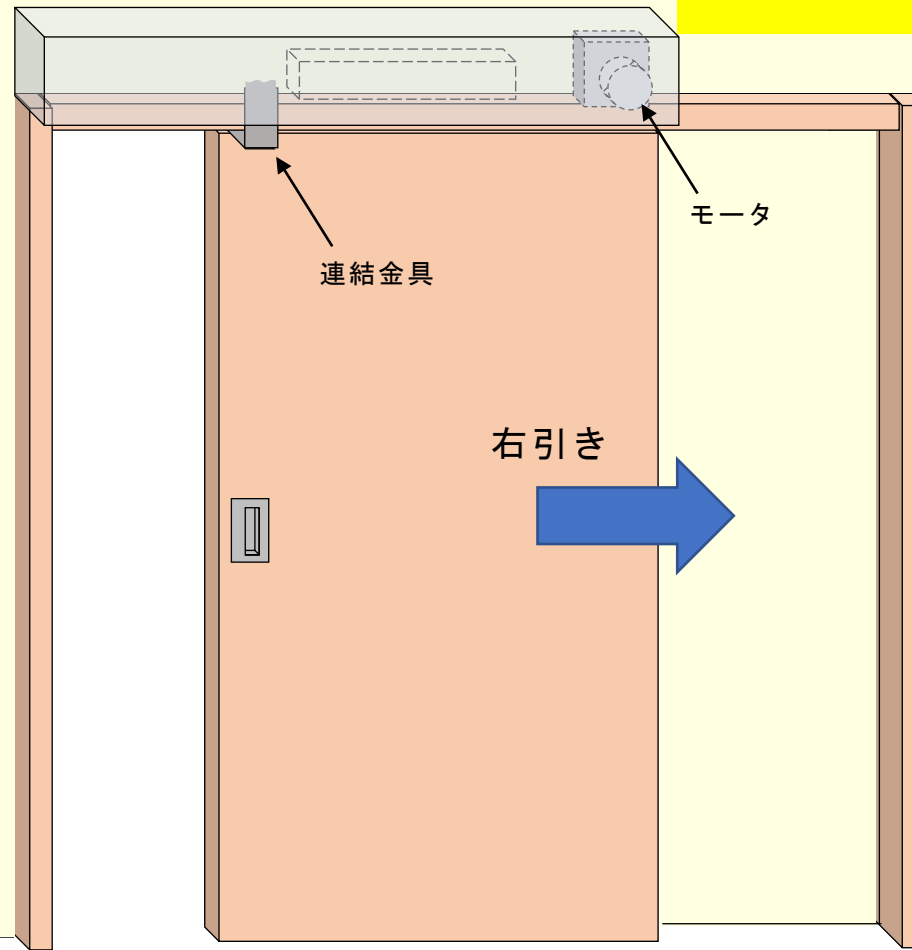
左引き上吊り
引戸に設置する場合

左引き開閉装置

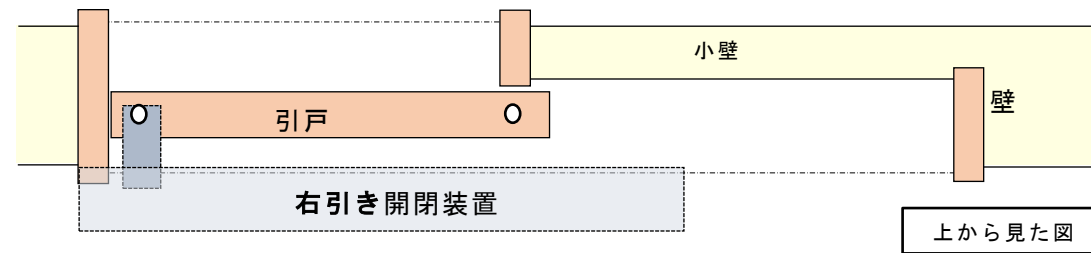


右引き開閉装置

右引き上吊り
引戸に設置する場合



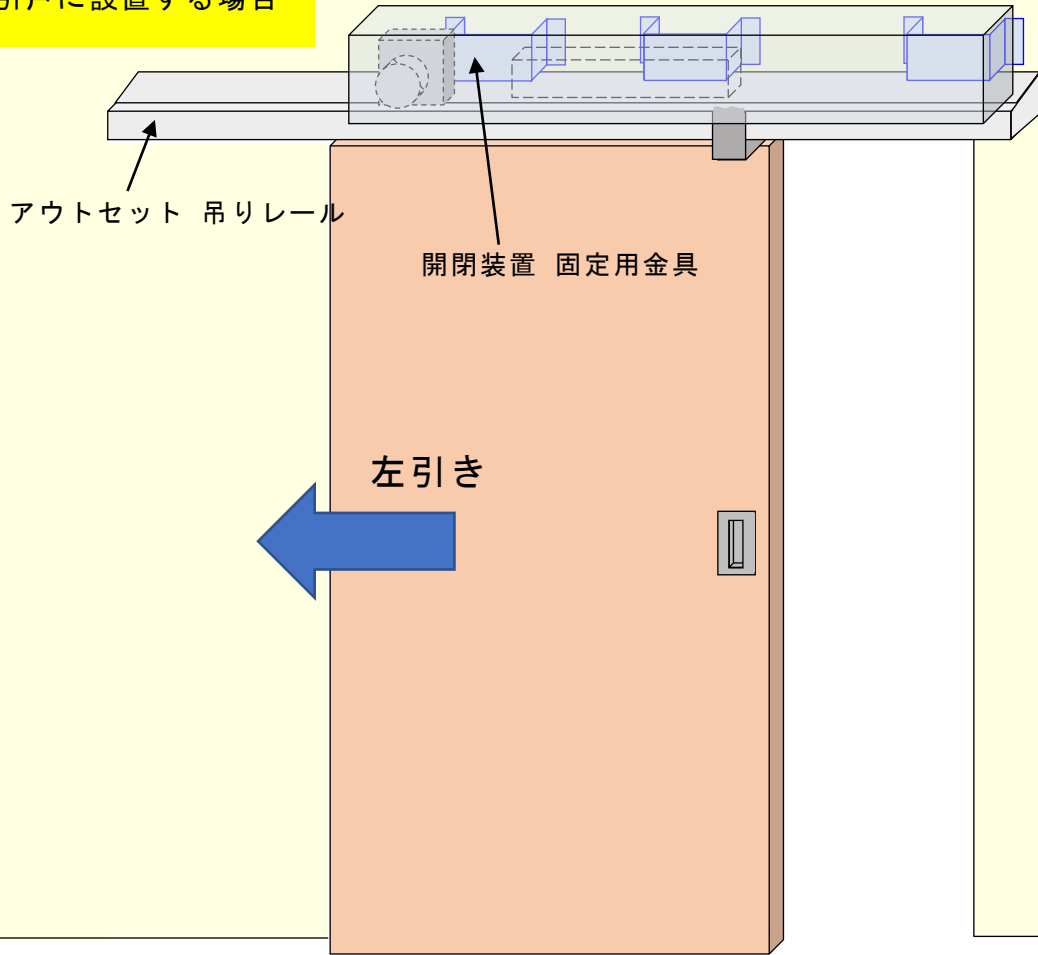
上から見た図



上から見た図

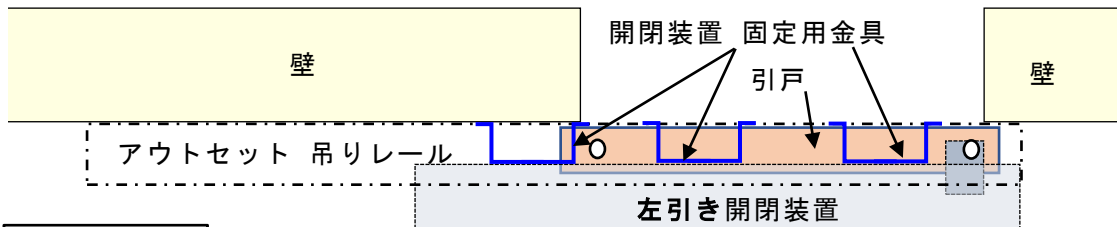
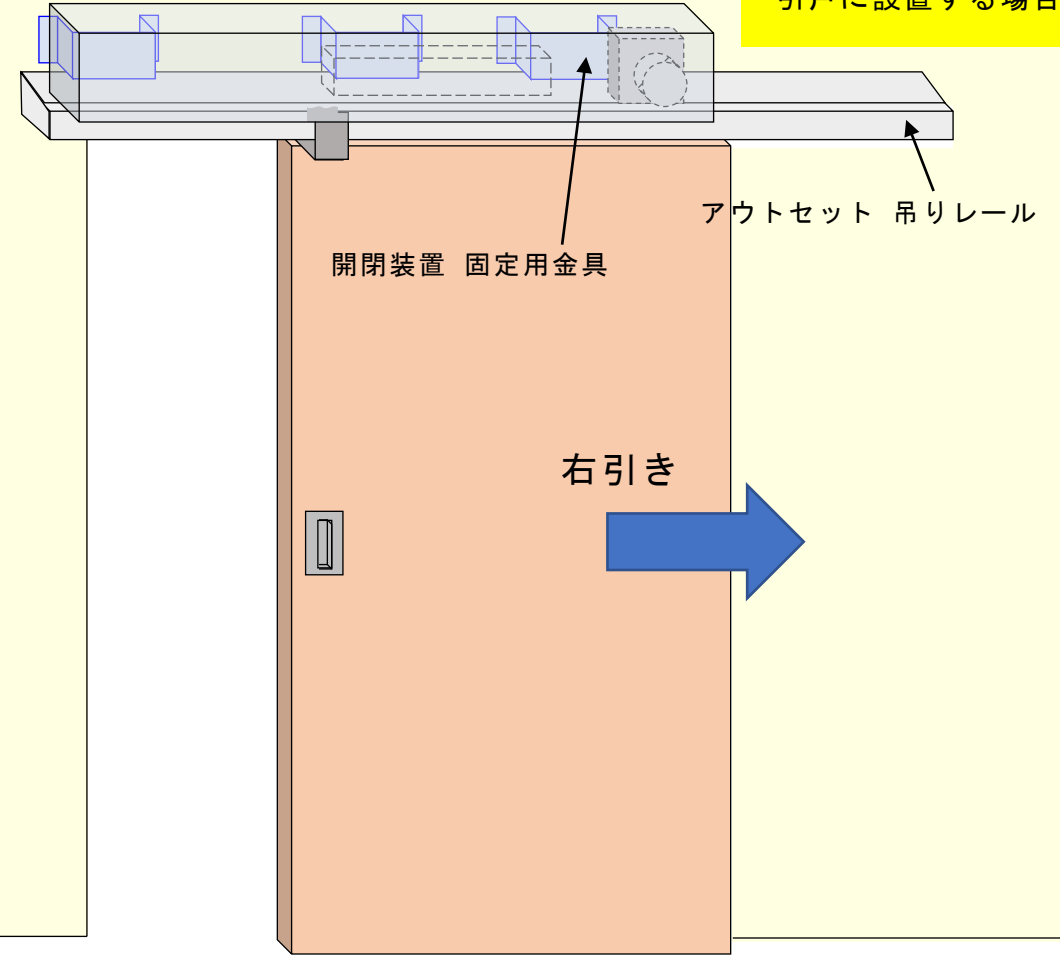
左引きアウトセット
引戸に設置する場合

左引き開閉装置

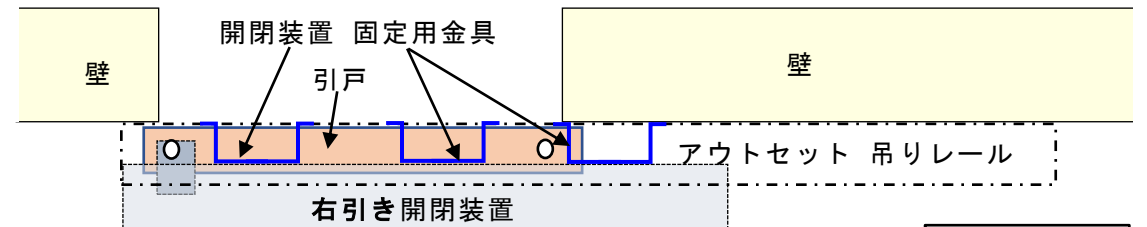


右引き開閉装置

右引きアウトセット
引戸に設置する場合



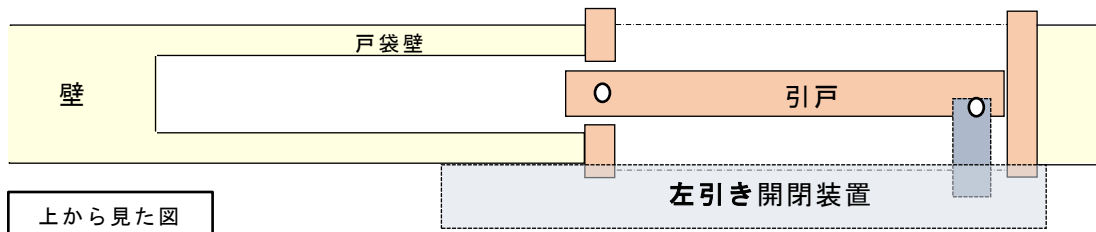
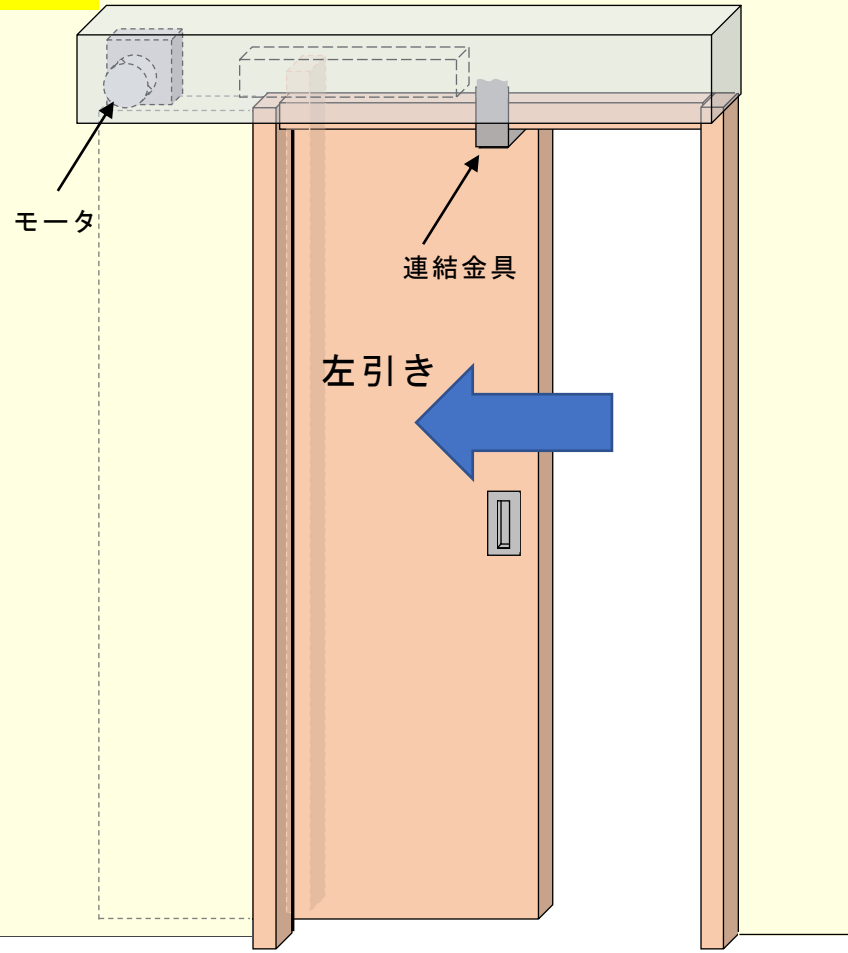
上から見た図



上から見た図

戸袋引戸、引込み引戸
に設置する場合

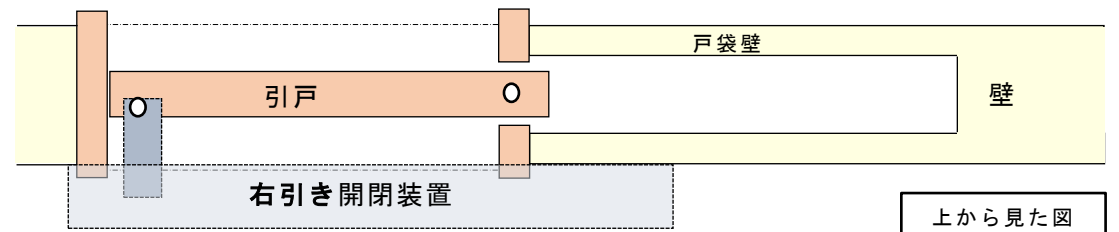
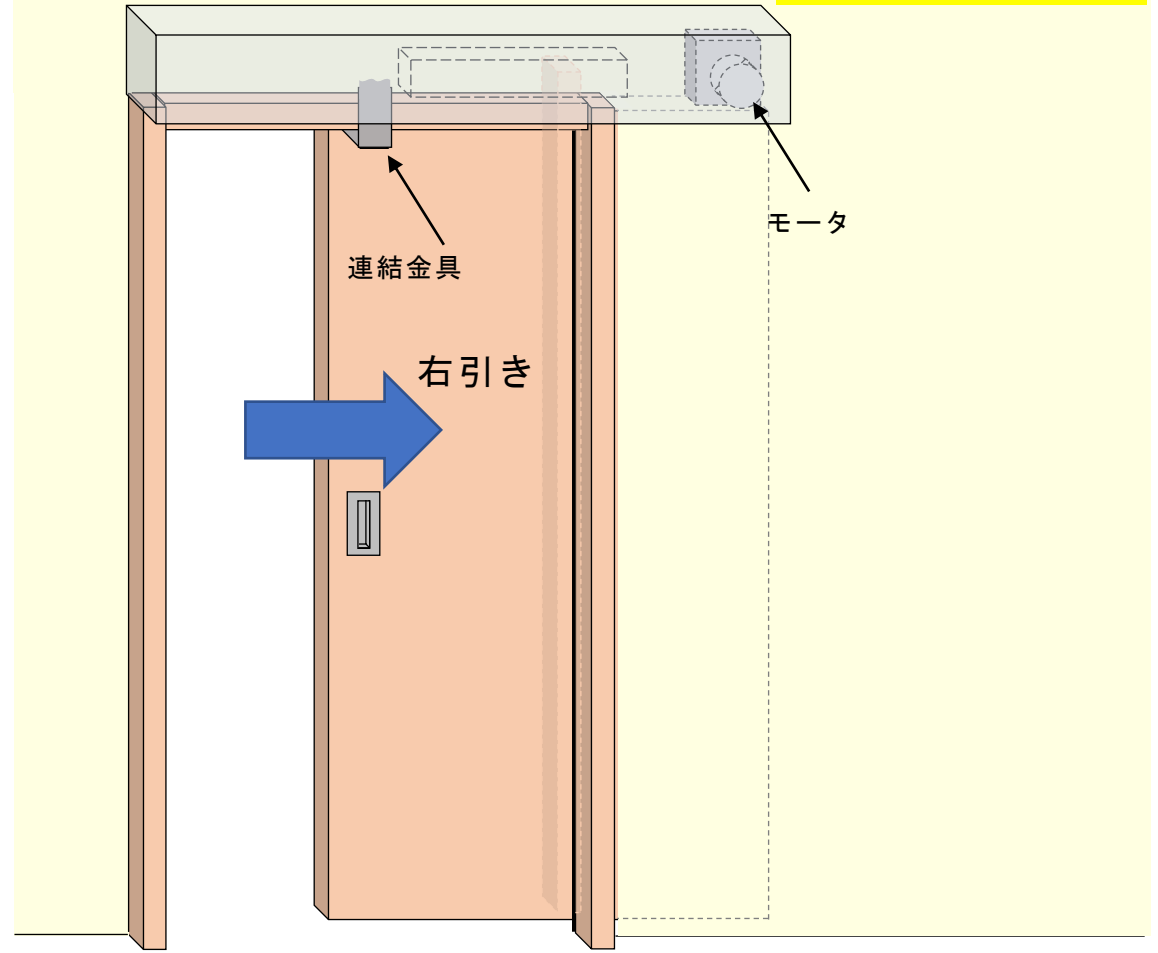
左引き開閉装置



上から見た図

右引き開閉装置

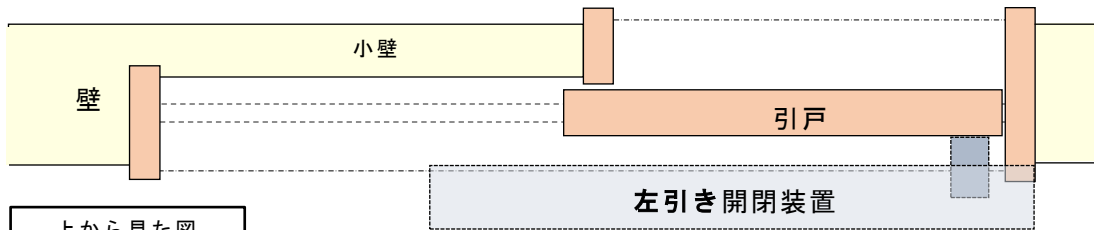
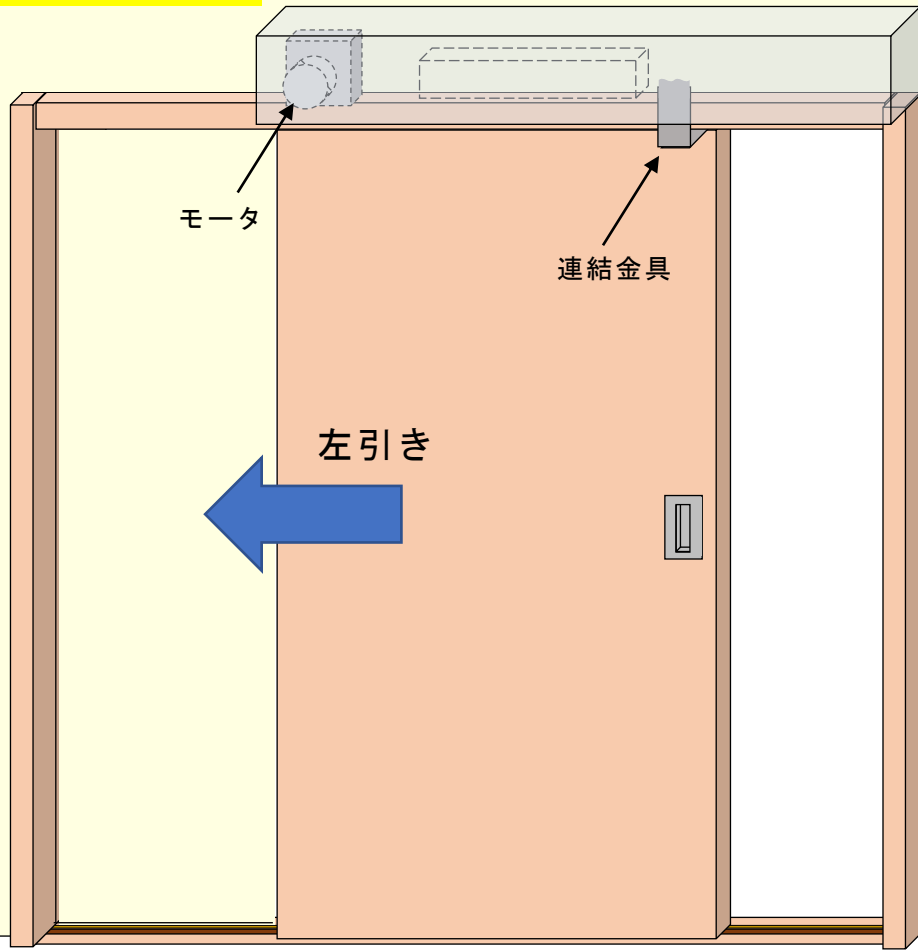
戸袋引戸、引込み引戸
に設置する場合



上から見た図

左引き床レール
引戸に設置する場合

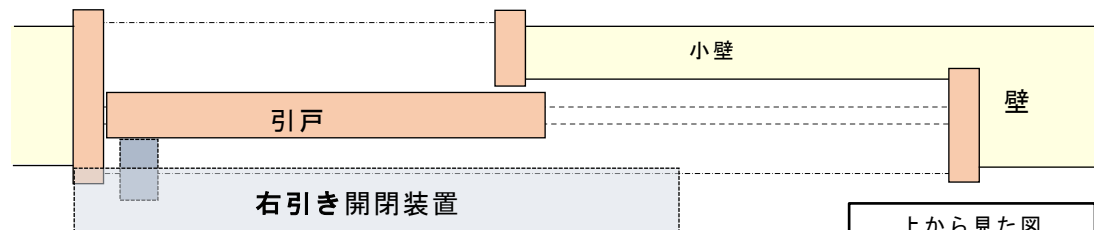
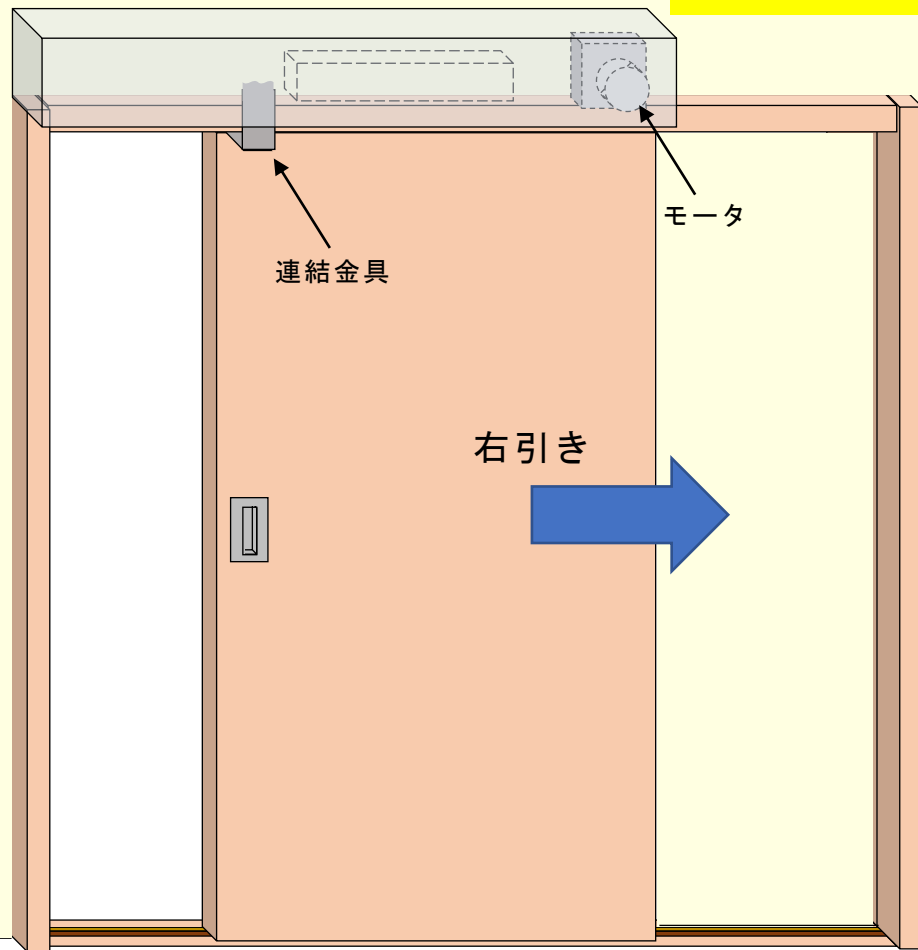
左引き開閉装置



上から見た図

右引き開閉装置

右引き床レール
引戸に設置する場合



上から見た図